



### Pórticos para Renovación Ferroviaria



- Unidad principal motriz y secundaria arrastrada.
- Velocidad de desplazamiento máxima 1.5 m/seg.
- Dos guinchos con cable de acero de ¾" por cada pórtico.
- Movimiento de pórticos y guinchos individuales. Permite nivelar el tramo en todo momento.
- Carga máxima de elevación por pórtico 6 toneladas.
- Sistema de elevación de pórtico telescópico lo que permite un altura mínima de 3,8 m. aprox.
- Válvulas anti caída en todos los cilindros hidráulicos.
- Ruedas macizas de doble pestaña con rodamientos de gran capacidad de carga.
- Potencia instalada aproximada 90 hp. Motor diésel marca Deutz.
- Peso aproximado del conjunto 7,5 toneladas.
- Sistema hidráulico sencillo, con componentes de primera calidad.
- Puesto de comando instalado en pórtico principal.
- Posibilidad de usarlo en distintas trochas.
- Comando a través de radio control similar al de puente grúa.
- Comando alternativo a través de botonera cableada.
- Sistema de mesa giratoria para carga y traslado sobre vagón playo. No es necesario desconectar mangueras y cables para la carga y descarga del vagón.



**SINGEMEC**  
SERVICIOS DE INGENIERIA MECANICA

Charlone 2081  
Bahía Blanca  
Tel: 291-4533093  
e-mail: info@singemec.com





**SINGEMEC**  
SERVICIOS DE INGENIERIA MECANICA

Charlone 2081  
Bahía Blanca  
Tel: 291-4533093  
e-mail: info@singemec.com

Entalladora de Durmientes Universal





- Máquina entalladora de durmientes universal, regulable para distintas trochas y apta para entallar durmientes con pendientes 1:20 y 1:40.
- Puede realizar entalle para cualquier tipo de riel.
- Se puede regular la profundidad de entalle según la necesidad.
- Producción regulable entre 70 y 180 Durmientes por hora modificando la velocidad de avance mediante un variador de velocidad eléctrico.
- Se necesitan solo cuatro operarios para alimentar y retirar los durmientes.
- Mesas de alimentación y descarga rebatibles, facilitando el transporte.
- Tablero y circuito eléctrico construido con materiales de primera calidad.
- Paradas de emergencia en ambos lados de la máquina.
- Consumo eléctrico aproximado de 25 Kw.
- Medias aproximadas para transporte: 2.8 mts de ancho, 3.5 mts de largo y 1.5 mts de alto.
- Peso aproximado 2500 Kg.

### Equipo Hi-Rail para Pala Cargadora





- Sistema bivial para trocha métrica instalado en equipo utilizado como tractor.
- Accionamiento hidráulico utilizando bomba y parte del circuito original de la máquina.
- Rodillos metálicos solidarios a cada rueda ferroviaria, los cuales en determinada posición toman contacto con los neumáticos para permitir tracción y frenado. Posibilidad de ajuste en dicho contacto.
- Ruedas ferroviarias de acero 4140 templado y revenido para evitar desgaste prematuro.
- El bivial delantero utiliza el comando original del balde y el trasero el comando auxiliar de la máquina. Esto permite una fácil utilización y posicionamiento del sistema.



Equipo Hi-Rail para camiones simple y doble tracción.



- Construcción para trocha fija o variable entre 1435mm y 1676 mm.
- Accionamiento individual de ejes Hi-rail que permite un posicionamiento rápido y preciso.
- Circuito hidráulico independiente o tomando del circuito existente.
- Ruedas ferroviarias de acero 4140 templado y revenido, para evitar desgaste prematuro.
- Rodamientos de primera calidad.
- Construcción robusta y sencilla, de fácil manejo y bajo mantenimiento.



### Equipo Hi-Rail neumático para camión volcador



- Construcción para trocha fija o variable entre 1435mm y 1676 mm.
- Accionamiento individual de ejes Hi-rail que permite un posicionamiento rápido y preciso.
- Accionamiento hidráulico del eje delantero tomando energía del circuito existente.
- Accionamiento neumático del eje trasero utilizando el compresor y depósito original del camión.
- Selección entre camión vacío o cargado mediante válvula manual. Posibilidad de regular presión para ambas situaciones. De esta manera se puede encontrar el punto óptimo de funcionamiento respecto a la capacidad de tracción y frenado.
- Ruedas ferroviarias de acero 4140 templado y revenido, para evitar desgaste prematuro.
- Construcción robusta y sencilla, de fácil manejo y bajo mantenimiento.
- Extensión de chasis del camión si es necesario.





**SINGEMEC**  
SERVICIOS DE INGENIERIA MECANICA

Charlone 2081  
Bahía Blanca  
Tel: 291-4533093  
e-mail: info@singemec.com



Equipo Hi-Rail instalado en camión Volkswagen 9-150







- Sistema bi-vial para equipos de menor porte.
- Configuración de trocha variable (1435 mm-1676 mm).
- Circuito hidráulico independiente con central y electroválvulas de 12V DC.
- Accionamiento mediante botones ubicados en el frente y en la parte posterior del camión.

### Equipo para tendido y mantenimiento de catenaria



- Equipo diseñado y acondicionado para tendido y mantenimiento de hilo de contacto en subterráneo, en trocha 1435 mm.
- Sistema delantero tipo lorry ferroviario detrás de la cabina del camión, donde los neumáticos delanteros trabajan en el aire.
- Accionamiento neumático del eje trasero, utilizando el compresor y depósito original del camión.
- Posibilidad de regular presión de aire del sistema, de esta manera se puede encontrar el punto óptimo de funcionamiento respecto a la capacidad de tracción y frenado.
- Ruedas ferroviarias de acero 4140 templado y revenido, para evitar desgaste prematuro.
- Construcción robusta y sencilla, de fácil manejo y bajo mantenimiento.
- Plataforma hidráulica levadiza y con movimiento lateral. Posee barandas volcables de rápido armado.
- Porta bobina para dos bobinas de hasta 5 Toneladas.
- Cada caballete posee un sistema de freno mediante pastillas que actúan sobre un disco solidario al eje y no permite que la bobina se desenrolle sola durante el montaje. Mediante un volante se ajusta la tensión del freno.
- Equipo remolcado mediante lanza, con sistema de freno de accionamiento neumático y cinta actuando directamente sobre la banda de rodadura de la rueda ferroviaria.



**SINGEMEC**  
SERVICIOS DE INGENIERIA MECANICA

Charlone 2081  
Bahía Blanca  
Tel: 291-4533093  
e-mail: info@singemec.com



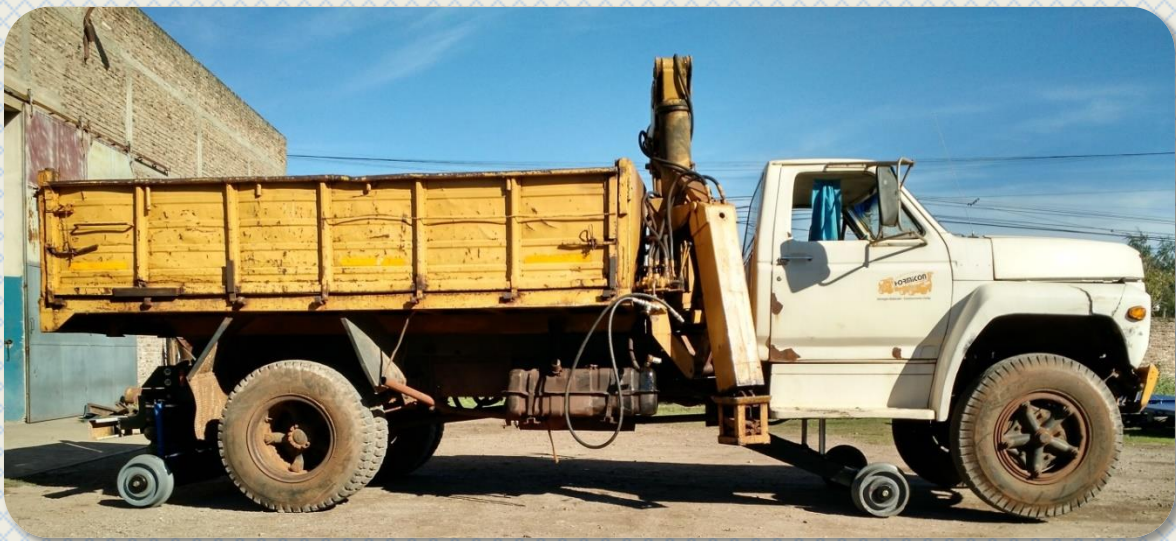
Hi-Rail Trasero Especial en Camión





- Bival trasero especial en camión tipo tatú, utilizado en subterráneo para trasladar vagones ferroviarios tipo tolva.
- Sistema neumático montado entre los ejes de tracción, utilizando el compresor y depósito original del camión.
- Posibilidad de regular presión de aire del sistema, de esta manera se puede encontrar el punto óptimo de funcionamiento respecto a la capacidad de tracción y frenado.
- Posibilidad de uso tanto en trocha media como ancha.

### Equipo Hi-Rail instalado en camión Ford 4000





**SINGEMEC**  
SERVICIOS DE INGENIERIA MECANICA

Charlone 2081  
Bahía Blanca  
Tel: 291-4533093  
e-mail: info@singemec.com

Equipo Hi-Rail instalado en camión Mercedes Benz 1114





Equipo Hi-Rail instalado en camión Volkswagen 24-220



- Sistema bival hidráulico ubicado detrás de la cabina del camión, donde los neumáticos delanteros trabajan en el aire.
- Sistema neumático en el eje trasero, utilizando el compresor y depósito original del camión.
- Posibilidad de regular presión de aire del sistema, de esta manera se puede encontrar el punto óptimo de funcionamiento respecto a la capacidad de tracción y frenado.
- Ruedas ferroviarias de acero 4140 templado y revenido, para evitar desgaste prematuro.
- Construcción robusta y sencilla, de fácil manejo y bajo mantenimiento.



Equipo Hi-Rail instalado en camión liviano



- Sistema bi-vial para equipo de menor porte, utilizado en vías de trocha media.
- Circuito hidráulico independiente con central y electroválvulas de 12V DC.
- Accionamiento mediante botones ubicados en el frente y en la parte posterior del camión.
- Válvulas anti caída en los cilindros hidráulicos.
- Modificación de trocha mediante fabricación de llantas a medida.
- Construcción robusta y sencilla, de fácil manejo y bajo mantenimiento.
- Ruedas construidas en acero. También se ofrece con banda vulcanizada.



**SINGEMEC**  
SERVICIOS DE INGENIERIA MECANICA

Charlone 2081  
Bahía Blanca  
Tel: 291-4533093  
e-mail: info@singemec.com





**SINGEMEC**  
SERVICIOS DE INGENIERIA MECANICA

Charlone 2081  
Bahía Blanca  
Tel: 291-4533093  
e-mail: info@singemec.com

Equipos Hi-Rail instalados en pick ups







- Sistema bival trocha variable entre 1435mm y 1676 mm.
- Accionamiento manual mediante manivela actuando sobre una rosca. De esta manera se obtiene una regulación continua que permite encontrar el punto óptimo de funcionamiento respecto a la capacidad de tracción y frenado, dependiendo de la carga que posee el vehículo en cada momento, el desgaste del neumático, etc.
- Modificación de trocha mediante suplementos o espaciadores. También puede ser mediante fabricación de llantas a medida.
- Construcción robusta y sencilla, de fácil manejo y bajo mantenimiento.
- Masas estándar tipo agrícola.
- Ruedas livianas construidas en acero. También se ofrece con banda vulcanizada.



### Bi-vial instalado en Tractores



- Equipo bi-vial hidráulico instalado en tractores.
- Configuración de trocha media 1435 mm.
- Mediante acoples rápidos se conecta a las tomas hidráulicas del tractor.
- Los cilindros hidráulicos poseen válvulas anti caída, lo cual permite desconectar el sistema para dejar libre las tomas hidráulicas del tractor, sin que se modifique la posición del sistema bivial. Se puede instalar una válvula selectora de circuito para trabajar con todos los sistemas hidráulicos en simultáneo.
- El diseño particular del bivial trasero permite utilizarlo en simultáneo con el sistema de enganche y el tres puntos original del tractor.
- Construcción robusta y sencilla, de fácil manejo y bajo mantenimiento.



### Hi Rail Instalado en Tractor



- Equipo bi-vial hidráulico instalado en tractor grande.
- Configuración de trocha Ancha 1676 mm.
- Mediante acoples rápidos se conecta a las tomas hidráulicas del tractor.
- Los cilindros hidráulicos poseen válvulas anti caída, lo cual permite desconectar el sistema para dejar libre las tomas hidráulicas del tractor, sin que se modifique la posición del sistema bivial. Se puede instalar una válvula selectora de circuito para trabajar con todos los sistemas hidráulicos en simultáneo.
- Instalación de sistema neumático para accionamiento de frenos de vagones remolcados. Compresor, depósito, válvula, etc.
- El diseño particular del bivial trasero permite utilizarlo en simultáneo con el sistema de enganche original del tractor.
- Construcción robusta y sencilla, de fácil manejo y bajo mantenimiento.



Tractor adaptado para movimiento de vagones



- Equipo bi-vial hidráulico.
- Mediante acoples rápidos se conecta a las tomas hidráulicas originales del tractor.
- Los cilindros hidráulicos poseen válvulas anti caída, lo cual permite desconectar el sistema para dejar libre las tomas hidráulicas del tractor, sin que se modifique la posición del sistema bi-vial. Se puede instalar una válvula selectora de circuito para trabajar con todos los sistemas hidráulicos en simultáneo.
- El diseño particular del bi-vial trasero permite utilizarlo en simultáneo con el sistema de enganche y el tres puntos original del tractor.
- Sistema de enganche a vagón operado mediante palanca desde el interior del tractor.
- Bi-vial y paragolpes de construcción robusta y sencilla, de fácil manejo y bajo mantenimiento.



### Tirafondadora Hidráulica



- Tirafondadora hidráulica de cambio de velocidad automático.
- Aproximación 135 rpm y apriete 45 rpm.
- Accionamiento e inversión de giro en la misma palanca.
- Manómetro Indicador de presión y escala de torque.
- Motor Honda 9 hp.
- Componentes hidráulicos de primera calidad.
- Control de torque. Torque máximo 900 Nm.
- Avance manual. Carro doble, regulable para distintas trochas.
- Peso aproximado 110 Kg.



### Máquina hidráulica de levante de vías



- Máquina que reemplaza al clásico gato de vías.
- Capacidad de carga de 30 Toneladas.
- Longitud de levante máxima de 300 mm.
- Posibilidad de dar peralte mediante el accionamiento individual de los cilindros hidráulicos.
- Se opera con solo una persona.
- Peso aproximado 150Kg.
- Incluye niveleta móvil.
- Opcional con centralina hidráulica desmontable.
- Accionamiento de las mordazas manual. Opcional accionamiento hidráulico.
- Componentes hidráulicos de primera calidad.





### Máquina Ripadora de vías Hidráulica



- Máquina ripadora automotriz.
- Traslación mediante motor hidráulico.
- Levante individual de cada riel (peralte).
- Ripado mediante cilindros hidráulicos.
- Accionamiento hidráulico de las mordazas de sujeción al riel.
- Fabricación en trocha ancha, media o métrica.
- Circuito hidráulico sencillo, con componentes de primera calidad.
- Motor marca Honda, de 13 hp.
- Peso aproximado 800Kg.
- Posee cáncamos de izaje.



Extractor Hidráulico para fijación tipo Pandrol



- Extrae fijación tipo Pandrol.
- Equipo liviano, fácil de utilizar.
- Se conecta a una central hidráulica.
- Bajo mantenimiento.
- Peso aproximado, 25 Kg.





### Equipos de Bateo



- Equipos de bateo con motor eléctrico trifásico.
- Peso aproximado 40 Kg.
- Construcción robusta.
- Tablero eléctrico con llave individual para cada equipo. Posee disyuntor diferencial.
- Requiere generador trifásico de 10 KVA.

### Agujereadora de rieles



- Diámetro máximo de agujero 32 mm.
- Reglable para todo tipo de rieles.
- Peso aproximado 40 Kg.
- Motor Naftero de 4 tiempos.
- Depósito para fluido refrigerante.
- Para mecha con morse Nº 4.



Agujereadora de Durmientes



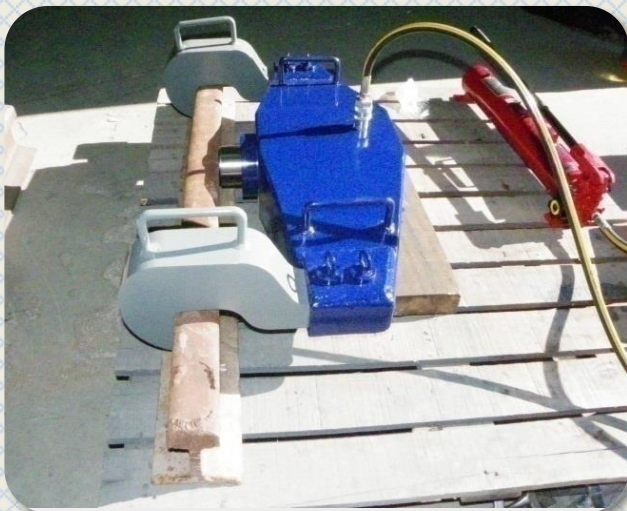
- Máquina hidráulica sencilla, con componentes de primera calidad.
- Motor Briggs & Stratton de 7.75 HP.
- Capacidad de perforado hasta 19 mm.
- Fijación de la mecha mediante mandril de apriete estándar.
- Avance manual y carro de traslación regulable para distintas trochas.
- Peso del equipo 70 Kg.



Prensa Ligas



Curvador de rieles hidráulico



- Bomba manual y cilindro hidráulico de alta presión.
- Fuerza máxima 50 toneladas.
- Peso aproximado 60Kg.
- Desarmable para traslado.
- Construcción robusta.



Tensor de rieles para liberación de tensiones

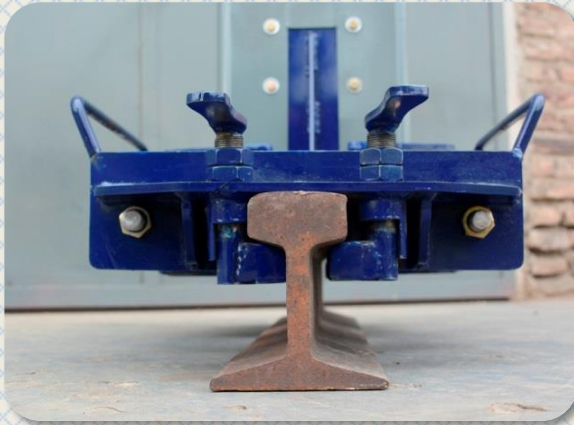


- Fuerza máxima de tiro, 70 Toneladas.
- Bomba manual de doble efecto incorporada. Opcional central hidráulica motorizada.
- Desarmable, para facilitar el traslado.
- Construcción robusta.



Corta mazarota hidráulica para rebaba de soldadura





- De accionamiento hidráulico con bomba manual.
- Regulable en altura.
- Tiempo de corte aprox. 10 seg.
- Cuchilla de corte fundida en acero de gran dureza para distintos perfiles de riel.
- Peso aproximado 30 Kg.

### Esmeriladora superior de rieles



- Motor Briggs & Stratton de 13 HP.
- Utiliza piedra tipo copa.
- Regulación de avance de piedra manual mediante manivela.
- Peso aproximado 40 Kg.
- Opcional con motor eléctrico trifásico.



Esmeriladora lateral de rieles



- Peso aproximado 15 Kg.
- Soporte para amoladora Bosch, de 2400 o 2600 watts.
- Regulación manual de avance de piedra.
- Ruedas auxiliares laterales.

Equipo soplador para soldadura aluminotérmica, calentamiento Aire-Gas



- Utiliza Gas Propano y aire atmosférico como mezcla combustible.
- Soplador de aire a lóbulos.
- Sencillo de operar. Bajo mantenimiento.
- Componentes de primera calidad.
- Posee indicador de presión de aire y regulador de presión de gas.



Cortadora de rieles



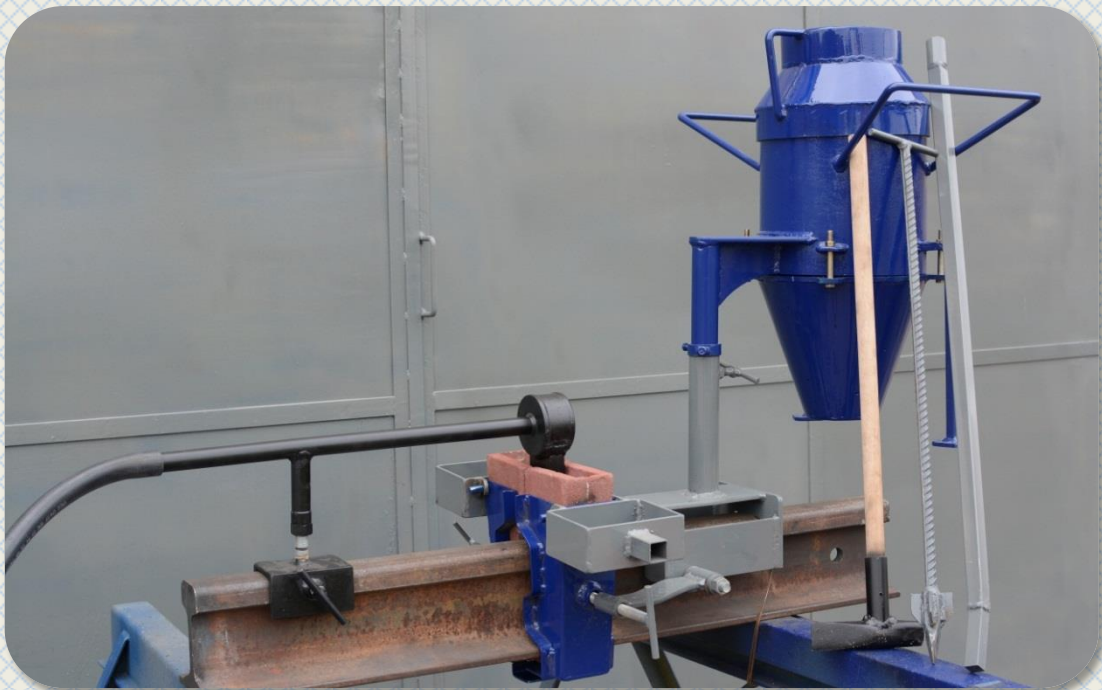
- Modelo STIHL TS 800
- Modelo Husqvarna K1260 rail
- Disco de 400 mm.
- Brazo metálico para sujeción al riel.
- Motor 2 tiempos

Equipo para soldadura aluminotérmica





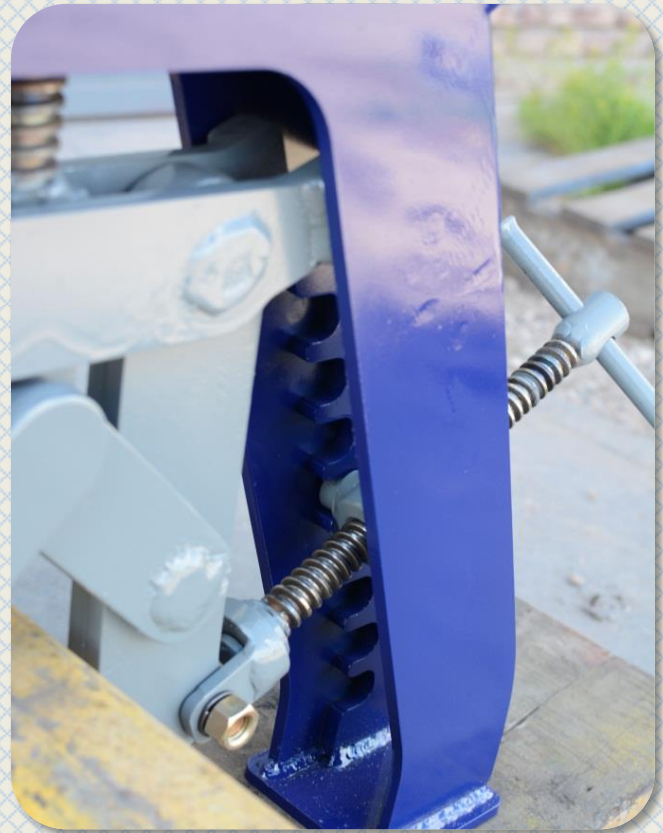
- Soportaría y porta moldes para todo tipo de moldes y crisoles.
- Fabricación a medida.
- Distintas configuraciones: Con descarga central, lateral, taza de colada, etc.
- Armado rápido del sistema.







Caballote para alineación de rieles



Zorra Automotriz





- Zorra para transporte de personas.
- Transmisión hidráulica.
- Trocha angosta, media y ancha.
- Distintos tamaños y tipo de carrozado.
- Construcción robusta.
- Piso antideslizante.
- Enganche a ambos lados.
- Velocidad máxima 30 Km/hora.
- Freno hidráulico y mecánico.
- Iluminación, balizas y bocina.
- Equipo fácil de operar.
- Bajo mantenimiento.
- Motor marca Honda de 26 HP.
- Circuito hidráulico sencillo, con componentes de primera calidad.





**SINGEMEC**  
SERVICIOS DE INGENIERIA MECANICA

Charlone 2081  
Bahía Blanca  
Tel: 291-4533093  
e-mail: info@singemec.com

Zorra Motriz para mantenimiento de catenarias





- Equipo diseñado y construido para tendido y mantenimiento de hilo de contacto en subterráneo, en trocha 1435 mm.
- Equipada con motor diesel de 90 HP.
- Posee una cabina con capacidad para 6 personas. El techo de la misma, hace de plataforma de trabajo con barandas rebatibles.
- Capacidad de remolque de zorra porta bobina con carga de 5 toneladas.
- Transmisión mediante sistema hidráulico, con bomba de caudal variable.
- Freno de servicio hidráulico.
- Freno de estacionamiento tipo hombre muerto, con cintas actuando directamente sobre las ruedas ferroviarias.
- Tablero de comando y monitoreo de variables del motor y circuito hidráulico.
- Iluminación, balizas y bocina.
- Enganche a ambos lados.
- Peso aproximado 4.5 Toneladas.
- Construcción robusta y sencilla, de fácil manejo y bajo mantenimiento.





Zorra tipo carro de vía



- Zorra para transporte de materiales.
- Playa o con barandas de madera. Fácil armado y desarmado.
- Opción barandas metálicas fijas o rebatibles.
- Trocha angosta, media y ancha.
- Capacidad 3 toneladas. A pedido mayor capacidad.
- Construcción robusta.
- Piso antideslizante.
- Enganche a ambos lados.
- Masas agrícolas.





Zorra manual sin baranda



- Para traslado de herramientas.
- Piso antideslizante.
- Capacidad: 800 Kg.

- Opcional, soporte para tubo de oxígeno y garrafa.



Escuadra



- Escuadra metálica 90°
- Liviana
- Resistente



Llaves para Fijación Fast-Clips FD

- Llave para colocación



- Llave para extracción



Llaves para Fijación Fast-Clips FC

- Llave para colocación



- Llave para extracción





Tenaza manual para el movimiento de rieles



Tenazas para movimiento de durmientes de hormigón y madera



Gato de vía



- Gato de vía hidráulico.
- Capacidad de carga 5 Toneladas.
- Bomba hidráulica de doble acción.
- Elevación máxima 230 mm.
- Altura de excavación 65 mm.
- Peso aproximado 25 Kg.





Portiquines para el movimiento de rieles



- Capacidad de carga de cada portiquín: 1 Tonelada.
- Regulable en altura.
- Viga central compuesta de perfil UPN.
- Posee ruedas con rodamientos en la mordaza.
- Desarmable para facilitar el traslado.
- Posibilidad de trabar la mordaza en posición cerrada.
- Ancho estándar: 2,5 m. A pedido mayor ancho.



Tenazas para izaje de rieles.

- Grillete con certificado de calidad.
- Tenaza con verificación mediante cálculo estructural.
- Capacidad de carga 3 Toneladas.



Masa para liberación de tensiones

- Núcleo de acero.
- Extremos de poliuretano.
- Mango de madera.
- Peso aprox. 4 Kg.

- Muelas para eclisaje.



- Llaves de Vía.





Accesorio para limpieza de vías (Miriñaque)



- Accesorio para colocar en balde de máquina pala.
- Sistema sencillo, robusto, de fácil instalación.
- Bajo mantenimiento.



**SINGEMEC**  
SERVICIOS DE INGENIERIA MECANICA

Charlone 2081  
Bahía Blanca  
Tel: 291-4533093  
e-mail: info@singemec.com

*Equipos reparados o para reacondicionar*





**SINGEMEC**  
SERVICIOS DE INGENIERIA MECANICA

Charlone 2081  
Bahía Blanca  
Tel: 291-4533093  
e-mail: info@singemec.com

Reparación de pórticos para renovación de vías





- Fotografías tomadas durante la reparación de juego de pórticos.



Listado de Principales Clientes

- ROWING S.A.
  - COMSA DE ARGENTINA S.A.
  - HERSO S.A.
  - FERROMEL S.A.
  - BCL (BELGRANO CARGAS y LOGISTICA)
  - BTU S.A.
  - PROCON SRL
  - SEHOS S.A.
  - IECSA
  - PANEDILE ARGENTINA S.A.
  - CPC
  - EPTM (EMPRESA PROVINCIAL DE TRANSPORTE DE MENDOZA)
  - SOLANA SRL
  - PANEDILE-TEUR UTE
  - SMITH-MOLINA S.A.
  - UCSA
  - MAK CONSTRUCCIONES
  - VIALME S.A.
  - ARGENVA S.A.
  - COPISEX CASISA
  - IPH SRL
  - CONTRUCCIONES IVICA y A DUMANDZIC
  - DASA (DESOBSTRUCTORA ARGENTINA S.A.)
  - CEOSA (CONSTRUCCIONES ELECTRICAS DEL OESTE S.A.)
  - PUERTAS SRL
  - CUYO VIAS S.A.
  - SERCOFERR S.A.
  - JCM INGENIERIA
  - LABOIDE S.A.
  - GEOPETROL SRL
  - COPERSA (CONSTRUCTORA PERFORMAR S.A.)
  - SERVICOM SRL
  - EXXSA
  - MILICIC S.A.
  - SOFSE ( OPERADORA FERROVIARIA SOCIEDAD DEL ESTADO)
  - LUIS CARLOS ZONIS S.A.
  - GUERECHET S.A.
-



- FEPSA ( FERROEXPRESO PAMPEANO S.A.)
  - CLAUDIO ADRIAN SANCHEZ
  - SOGESIC S.A.
  - FTP CONSTRUCCIONES SRL
  - MARCALBA - LEYMER - UTE
  - CEDUE SA
  - GARRIDO ADRIANA MABEL
  - CONSTRUCCIONES BAUFELD SRL
  - VIAL AGRO S.A.
  - ISOLUX INGENIERIA S.A.
  - FERROVIAS S.A.
  - INDUVIA S.A.
  - CERISE S.A.
  - SACDE
  - FONTANA NICASTRO S.A.
  - BENITO ROGGIO E HIJOS S.A. - JOSE J. CHEDIACK SAICA- UTE
  - ADIF
  - UTE PROCON - ICIL ICAFAL S.A.
  - PROOBRA S.A.
  - HORMICON SRL
  - FARMER S.A.
  - RV OBRAS y SERVICIOS
  - SAIKO
  - LABORDE SH
  - TEYMA URUGUAY S.A.
  - NIRO CONSTRUCCIONES
  - POSE
  - MERCO FERRO
  - ELEPRINT - ESUCO - SUPERCEMENTO UTE
  - TRENES ARGENTINOS
  - EDECA S.A.
  - TECHINT COMPANIA TECNICA INTERNACIONAL SACEI
  - EDIMAT SRL
  - LUIS CARLOS ZONIS S.A. - MERCO VIAL S.A. - SABAVISA S.A. UTE
-